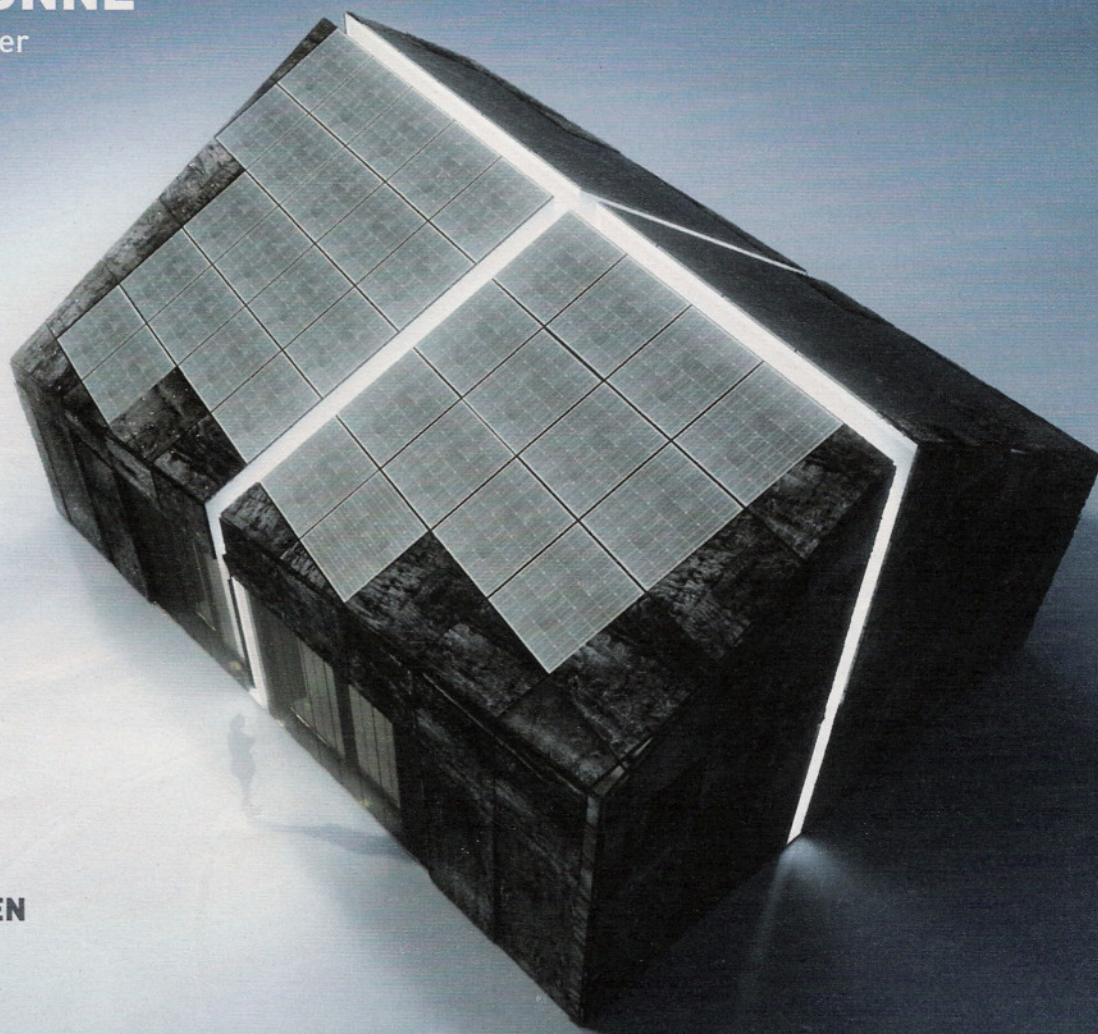


LUX

Das Magazin für intelligente Energie

WETTKAMPF UM DIE SONNE

Erster europäischer
Solar Decathlon
Seite 10



WELTMESSE INTERSOLAR

Seite 16

WINDMÜHLEN ÜBER DEN WOLKEN

Seite 24

SMART GRIDS – ENERGIE MIT SYSTEM

Seite 38

GEWINNSPIEL Bauknecht Kühlkombination und stromwerk Solarrucksäcke! Seite 8

WATT IS WATT?

Wahrscheinlich hat jeder seine ganz eigenen Vorstellungen davon, was Energie, Leistung und Arbeit im Alltag bedeuten. In der Physik hingegen handelt es sich hierbei um feste Größen, die von Laien (und auch Redakteuren) manchmal durcheinandergebracht werden. Hier eine kleine Auffrischung des Physikunterrichts:

Unter der **Arbeit** versteht man das Produkt aus der aufgewendeten Kraft in Wegrichtung und der zurückgelegten Wegstrecke.

Energie ist gespeicherte Arbeit.

Es gibt verschiedene Formen von Energie wie Lageenergie, Bewegungsenergie, Wärmeenergie oder elektrische Energie.

1.000 Joule entsprechen zum Beispiel der Energie, die benötigt wird, um einen Liter Wasser um ein viertel Grad zu erwärmen.

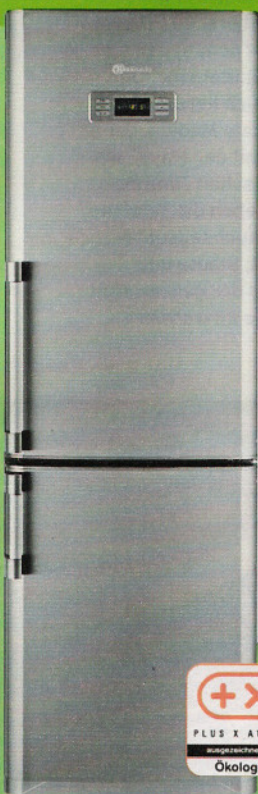
Leistung ist Arbeit pro Zeiteinheit und wird in Watt (W) gemessen.

$$1 \text{ W} = 1 \text{ J/s}$$

Die Einheit **Joule** (J) wird für alle Formen von thermischer, mechanischer und elektrischer Energie verwendet.

Eine **Wattstunde** (Wh) ist die übliche Angabe für den Stromverbrauch und entspricht der Energie, die eine Maschine mit einer Leistung von einem Watt in einer Stunde aufnimmt oder abgibt. Eine Kilowattstunde (kWh) entspricht 1.000 Wattstunden.

GEWINNSPIEL

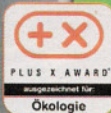


LUX verlost eine Bauknecht EcoStyle Kühl-/Gefrier-Kombination und sechs stromwerk Solartaschen!

1x

Der mit dem Plus X Award prämierte Bauknecht EcoStyle KGN SuperEco A++ besticht durch trendiges Design mit minimalistischen Formen. Auch seine inneren Werte können sich sehen lassen: Neben dem besonders niedrigen Energieverbrauch in der besten Energieeffizienzklasse A++ punktet das Gerät durch den Bauknecht Hygiene+ Filter, der eine bakterienfreie Lagerung von Lebensmitteln garantiert. Eine gleichmäßige Temperaturverteilung regelt das Multi-Flow-System. Lästiges Abtauen ist passé: Die NoFrost Technologie stellt sicher, dass sich keine Eiskristalle bilden. Komfort bietet die gewölbte Türform, die den Nutzinhalt des Gerätes um zehn Prozent erhöht. Im Gefrierfach schafft die XXL-Box 25 Prozent mehr Stauraum. Der Gewinner kann sich über ein Produkt mit besten Klimabedingungen und extrem niedrigem Energieverbrauch freuen!

Bauknecht
Heute leben.



6x

Insgesamt sechs trendige Solartaschen und Solarrucksäcke warten auf die weiteren LUX-Gewinner. Die aus strapazierfähiger LKW-Plane gearbeiteten Taschen Piko und Yokto des jungen Labels stromwerk (www.das-stromwerk.de) sind mit biegsamen und wetterfesten Solarmodulen ausgerüstet. So hat man unterwegs den Strom für Kleingeräte wie Handy, iPhone oder Navi immer gleich mit im Gepäck.

stromwerk



Einsendeschluss ist der **30. Juli 2010**
Einfach im Internet registrieren unter
www.es-werde-lux.de.

Wir wünschen viel Glück!